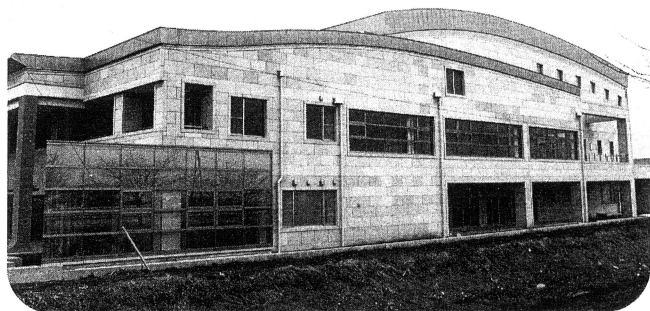
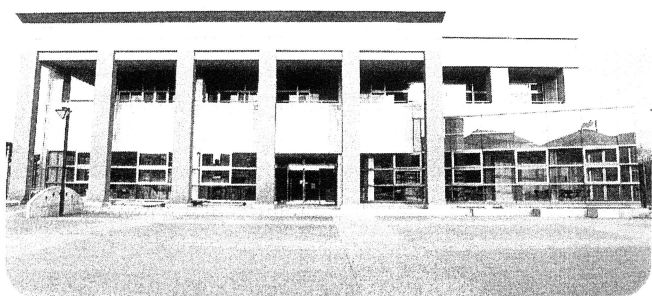
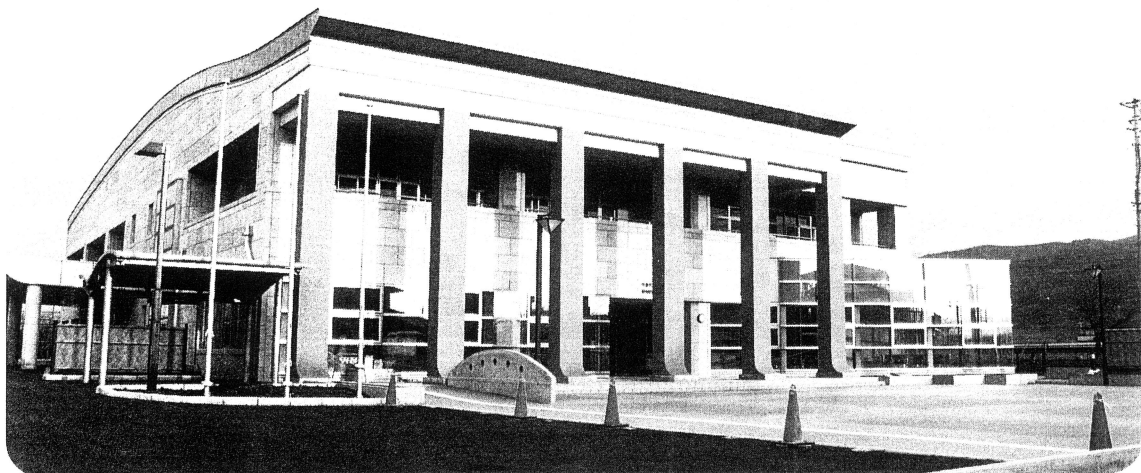


—地域のコミュニティー活動と高齢者福祉の拠点施設—



原地区センター・原高齢者福祉センター・原市民窓口事務所



〒410-0312 沼津市原1200番地の3

原地区センター ☎(0559) 66-0084

原高齢者福祉センター

— 原在宅介護支援センター ☎(0559) 68-4510

— 原デイサービスセンター ☎(0559) 68-2010

— 原老人福祉センター ☎(0559) 66-0084

原市民窓口事務所 ☎(0559) 66-1001

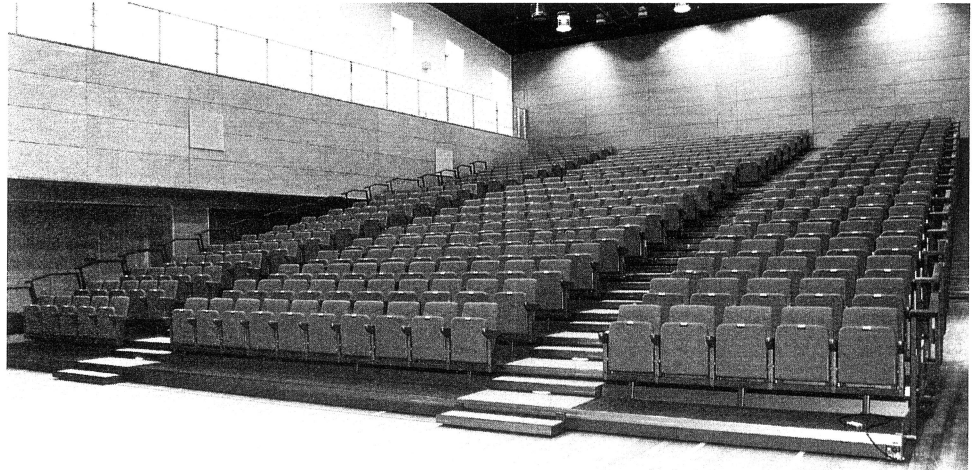
沼津市

ふれあいの地域づくりの拠点施設・原地区センター

2階・多目的ホール ▶

400席を備えた電動可動椅子席

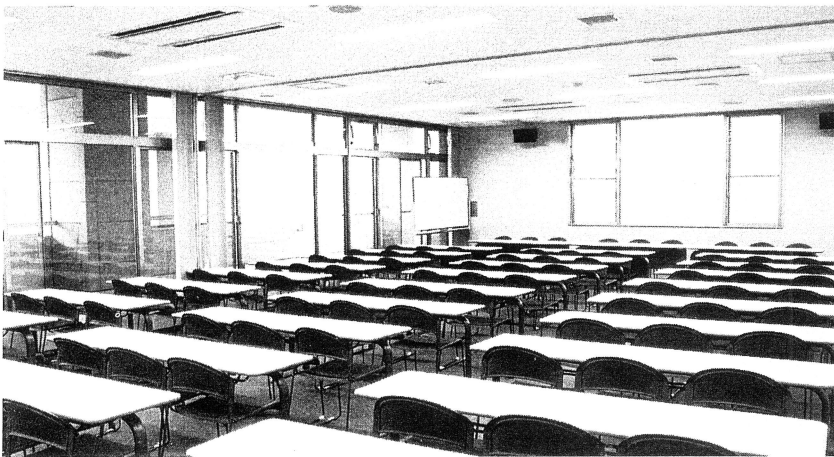
- ・講演会、地域のサークル等の発表の場に、又、軽スポーツにも利用可能です。



◀ 2階・100名収容可能な会議室

(50名の会議室2室にも使えます)

- ・80名収容可能な会議室もあります。
- ・少人数の会議、勉強会には、1階談話室、2階多目的ホール控室も利用できます。



◀ 1階・ロビー

- ・広々としたゆとりのあるスペース。



◀ 1階・調理室

- ・郷土料理の研究をしてみませんか！



地区センターの利用方法

■開館時間

午前9時から午後9時まで

■休館日

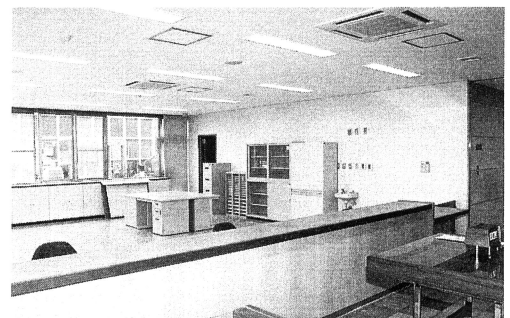
- ・月曜日
- ・国民の祝日に関する法律に規定する休日の翌日
- ・年末年始（12月29日から1月3日まで）

■申込み

- ・地区センター事務室に申し込み用紙がありますので、必要事項を記入し、申し込みをしてください。

▶申し込み等の詳細については、事務室にお問い合わせください。

▼併設された原市民窓口事務所



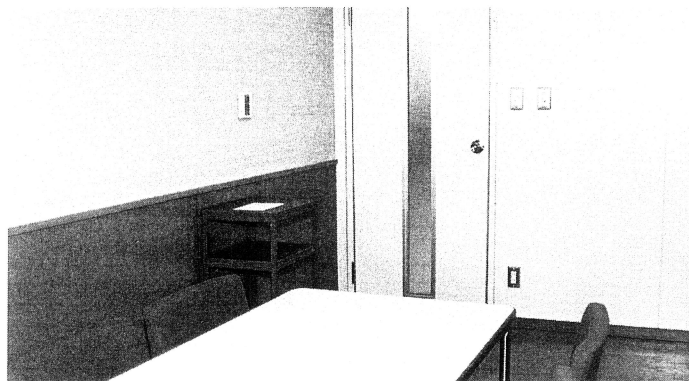
☎ (0559) 66-0084

新しい福祉の形を求めて・原高齢者福祉センター

— 1階 西側 —

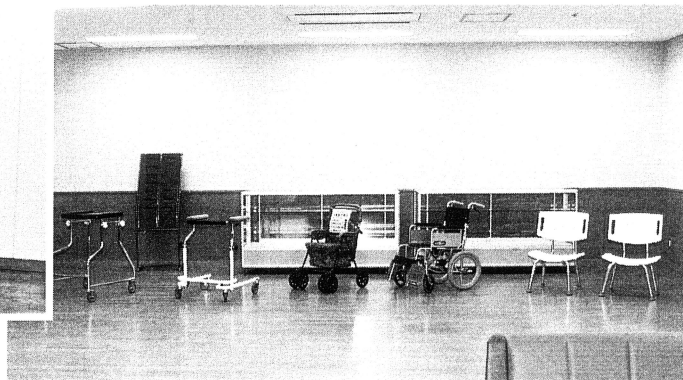
在宅介護支援センター ☎68-4510

家庭におけるお年寄りを介護している人の、いろいろな相談を受け、問題解決の援助をいたします。



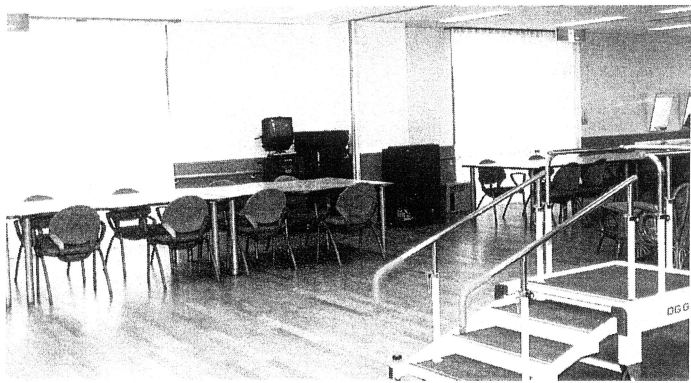
▲相談室

▼展示コーナー



デイサービスセンター ☎68-2010

虚弱や痴呆性のお年寄りを対象にデイサービス（日常生活訓練・食事・入浴等）をいたします。



▲ダイニングルーム



▲浴室

老人福祉センター

豊敷の部屋で、お年寄りの方々の交流の場として利用していただきます。

※ご利用の申込先

☎66-0084

(原地区センター)



原地区センター 原高齢者福祉センター 原市民窓口事務所

施設概要

●敷地面積 6,231.72㎡

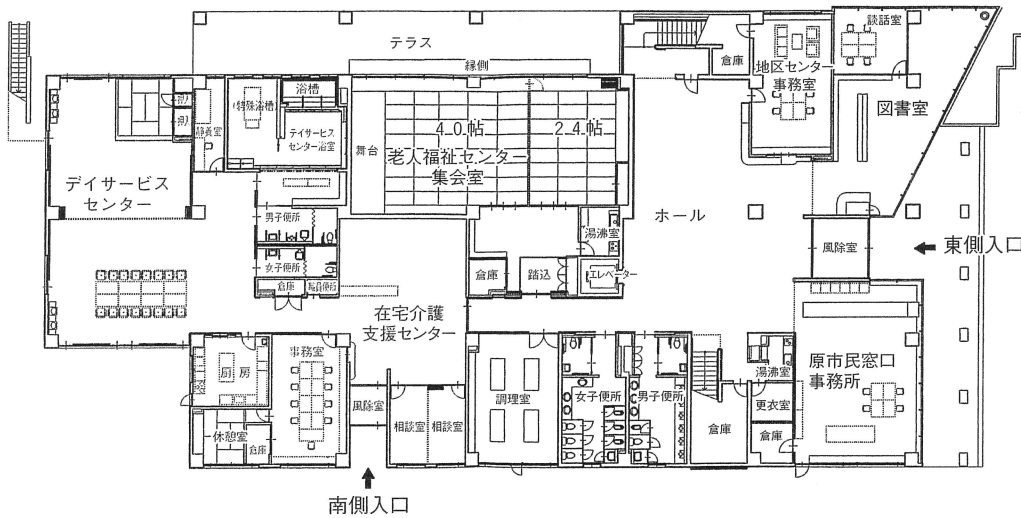
●構造

鉄骨鉄筋コンクリート造 2階 一部3階建

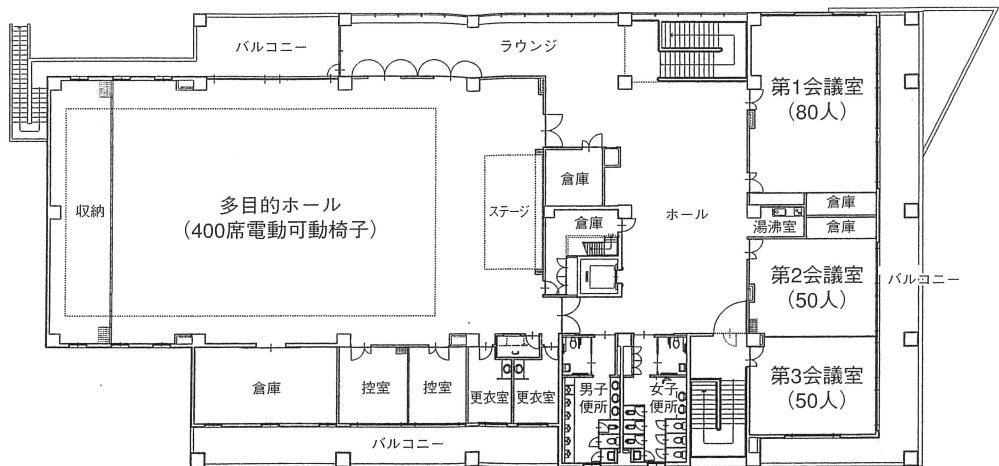
建築面積 1,590.70㎡

延床面積 2,690.22㎡

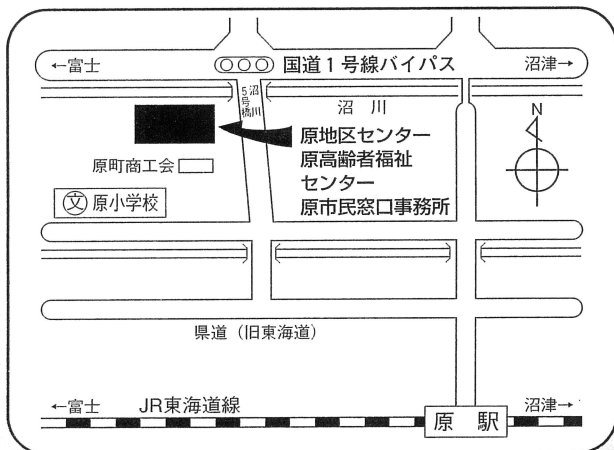
- ・ 1階 1,324.89㎡
- ・ 2階 1,275.60㎡
- ・ 3階 89.73㎡
(機械室)



2階平面図



案内図



沼津市民憲章

私たち沼津市民は、

1. 緑と水と空、このかけがえのない自然を守りそだて、清潔な環境をつくります。
1. すずんで心身をきたえ、健康と文化の向上につとめます。
1. 仕事に生きがいを見だし、意欲をもって働きます。
1. 人権を尊重し、時間と規則を守ります。
1. 善意と思いやりをもって、暖かい家庭と社会を育てます。